

6. E - svijet

6.2. WWW preglednik





WWW preglednik

WWW preglednik

- Program koji nam omogućuje pregledavanje Web stranica i multimedijskih sadržaja na njima
- Najčešće korišteni preglednici su:
 - *Internet Explorer*
 - *Mozilla Firefox*
 - *Google Chrome*
 - *Opera*
 - *Safari*

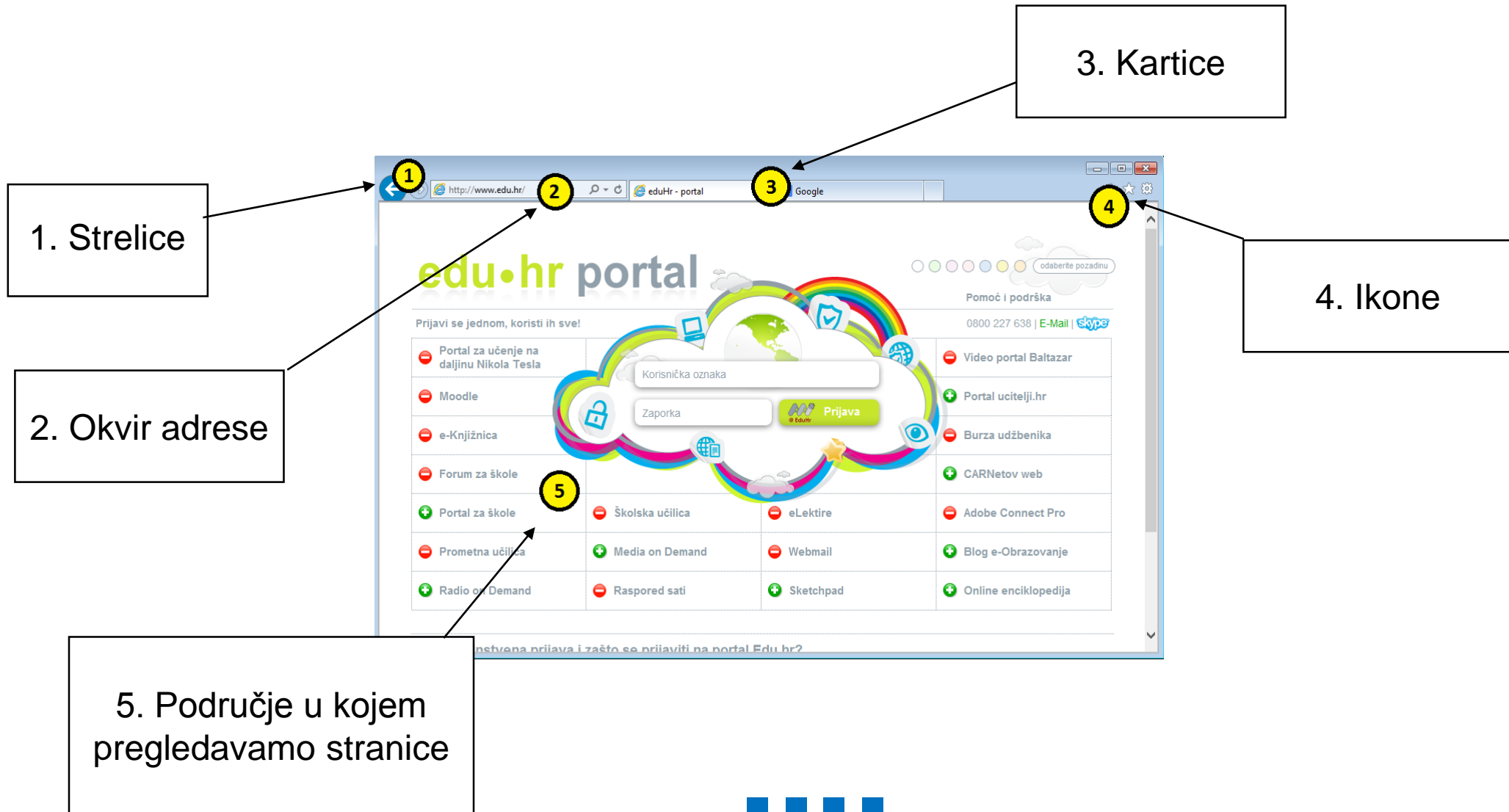


Internet Explorer

Internet Explorer dolazi kao sastavni dio Microsoft Windows operativnog sustava.



Internet Explorer





Internet Explorer

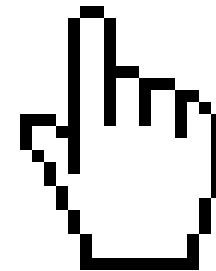
1. Dvije strelice - služe za povratak na prethodnu (strelica u lijevo) i odlazak na slijedeću stranicu (strelica u desno)
2. Okvir adrese – služi za upis točne adrese stranice koju želimo posjetiti
3. Kartice – prikazuju sve Web-stranice koje su trenutno otvorene
4. Ikone - pomažu pri radu u programu (početna stranica, favorit stranice, povijest...)
5. Područje u kojemu pregledavamo stranice





Poveznice

- Sastavni dijelovi web-stranica
- Služe za kretanje kroz stranicu ili za prijelaz na neku drugu stranicu
- Kada pokazivačem miša dođemo na određenu poveznicu pokazivač će prijeći u znaka ispruženog prsta

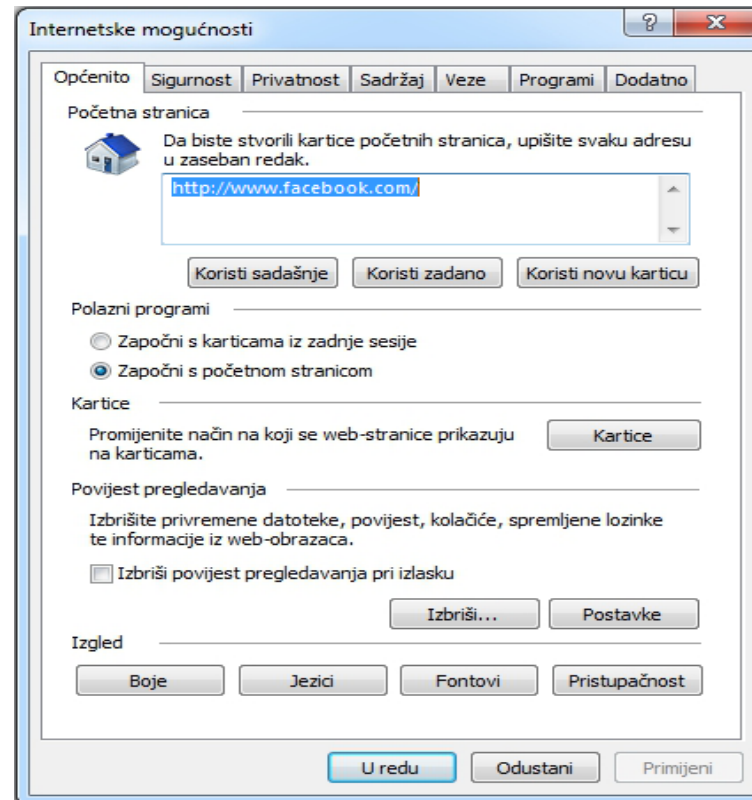


Podešavanje početne stranice



Početna stranica

- Pokretanjem vašeg web-preglednika ili klikom na ikonu kućice otvoriti će se početna stranica
- Alati
 - Internet mogućnosti





Sažetak

WWW preglednik

- Web-preglednik je program koji nam omogućuje pregledavanje Web stranica
- Najpoznatiji web-preglednici su Internet Explorer, Mozilla Firefox, Google Chrome, Opera i Safari.
- Početna stranica je stranica koja se otvara pokretanjem našeg Web-preglednika.
- U okvir adrese se upisuje točna adresa stranice

Ponovimo



1. Što je Web preglednik?
2. Nabroji poznate Web preglednike?
3. Gdje na svom računalu možete pronaći Internet Explorer?
4. Čemu služi okvir adrese?
5. Postoje li dvije ili više stranica s istom adresom?

