



4.5. Elementi stranice

4. Izrada web stranica

Razmisli!

Koje elemente treba imati web stranica da bi bila kvalitetna, dinamična i zanimljiva?



01

tekst, slike,



02


tablice

03

lijepu grafiku




Tablice



Različita su svojstva koja možemo dati tablici, od širine i visine tablice, boje i debljine rubova, do pozadinske boje

- Da bismo bili sigurni da će naše web stranice biti pregledne i s rasporedom kakav želimo, za njihovu izradu možemo koristiti **tablice**.
- Tablica se sastoji od određenog broja redaka i stupaca.



Prije kreiranja tablice na web stranicu, bilo bi dobro na papiru napraviti njenu skicu i isplanirati kako ćemo u nju rasporediti sadržaje.



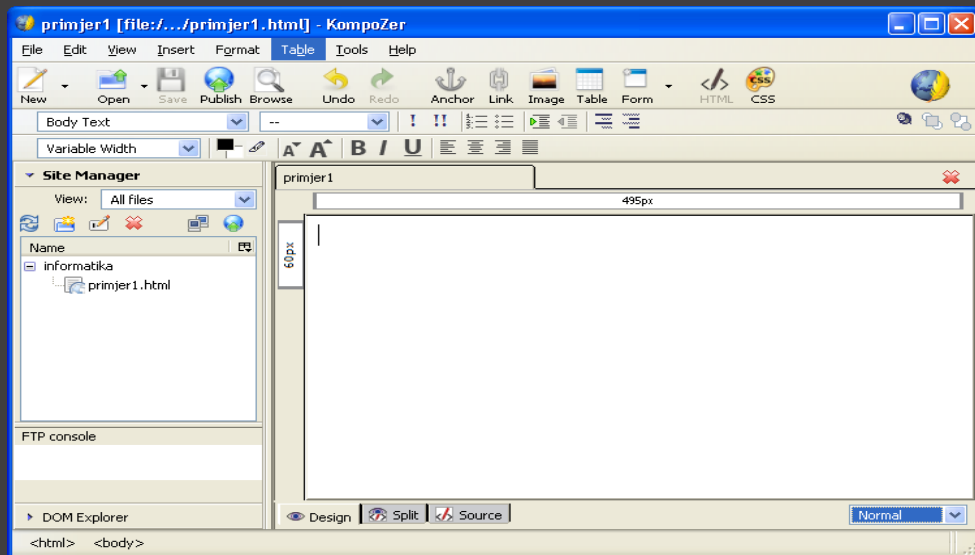
KompoZer

- Mi ćemo se s izradom web stranica upoznati koristeći program **KompoZer** kojeg možemo preuzeti s web adrese: <http://www.kompozer.net/>.

Sučelje KompoZera

Nakon
instalacije

- Pokrenimo program KompoZer.
- Sučelje KompoZera podsjeća na programe za pisanje teksta.



Pogledi na web stranicu

Važno je uočiti da postoje četiri pogleda na web stranicu: **Normal, Split, Source i Preview.**

U pogledu **Normal** radimo kao u svakom programu za pisanje teksta.

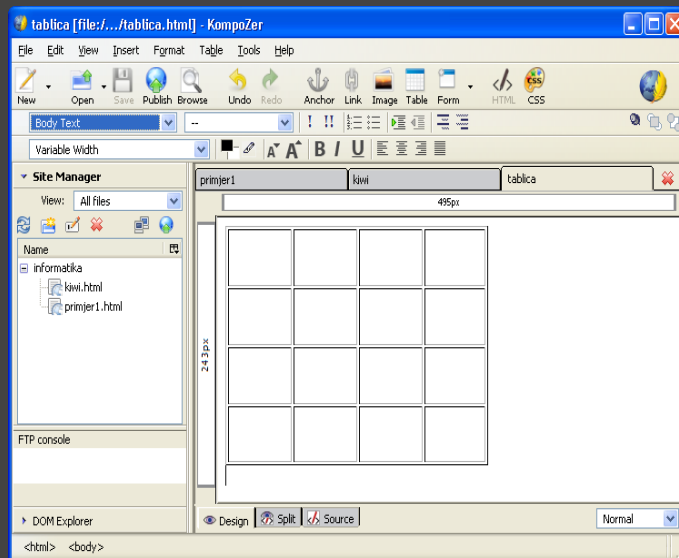
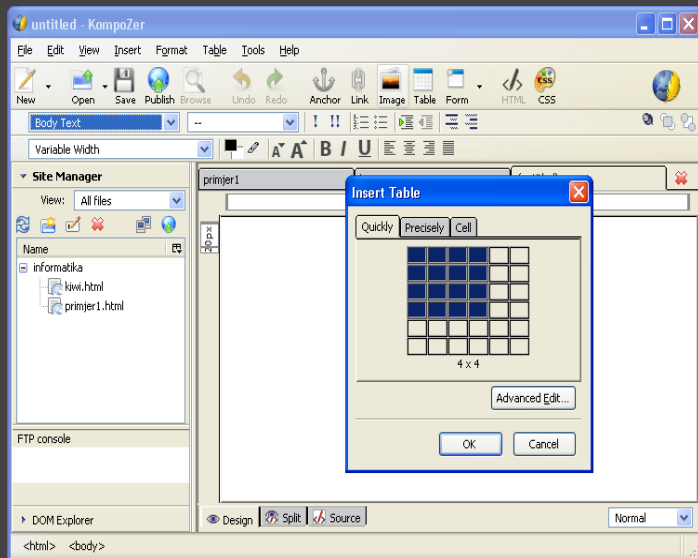
Pogled **Source** prikazuje samo HTML kod koji upisujemo kako bismo dobili web stranicu.

U pogledu **Split** istovremeno vidimo kako će izgledati web stranica, te imamo pregled nad kodom koji upisujemo.

U pogledu **Preview** pregledavamo kako će stranica izgledati u prozoru web preglednika.

Umetanje tablice

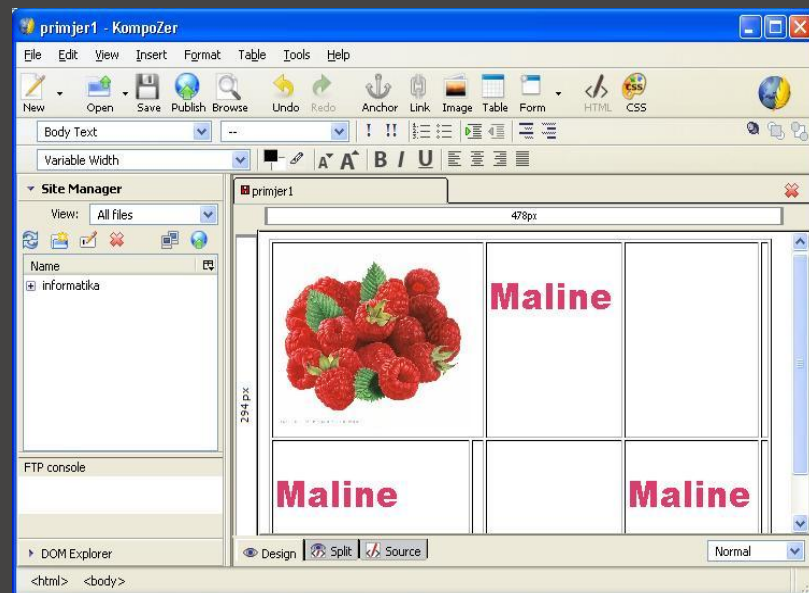
- Unos tablice u **KompoZeru**, radi se na isti način kao u programu za obradu i pisanje teksta, naredbom **Table-Insert-Table**
- Odaberemo željeni broj redaka i stupaca i pritisnemo **OK**.



Tablica s 4 reda i 4 stupca

Tablice

- Sadržaj u ćelije dodajemo tako da postavimo pokazivač miša na željenu ćeliju i upišemo tekst ili unesemo sliku.
- Tekst uređujemo tako da ga označimo i oblikujemo odabirom ikona iz trake oblikovanje.
- Ukoliko želimo više ćelija spojiti označimo ih, kliknemo desnom tipkom miša, te odabiremo **Join Selected Cells**.



Unos teksta i slika u tablicu

Svojstva tablice

- Kada želimo tablici promijeniti svojstva, kao što su pozadinska boja, obrubi, udaljenost sadržaja od ruba ćelija, moramo tablicu označiti, te odabiremo **Table - Table Properties**.
- U prozoru **Table Properties** možemo odrediti izgled tablice i ćelija unutar nje.

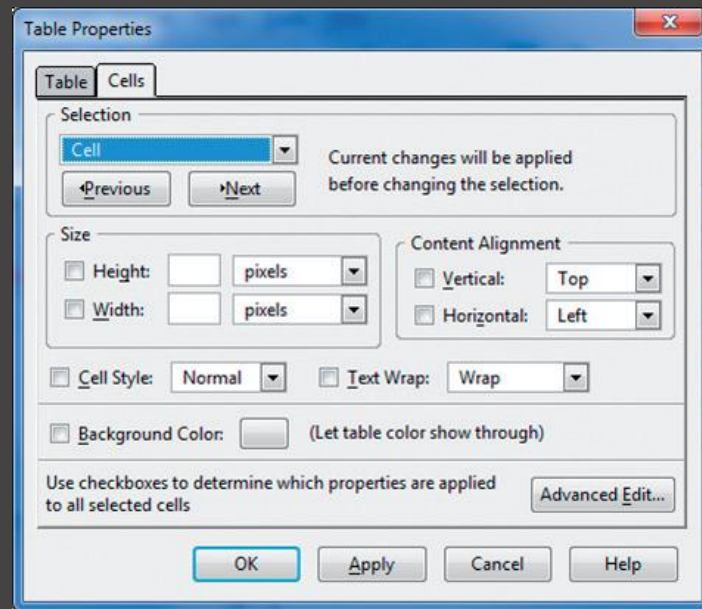


Na sljedećem
slajdu pogledajmo
kako izgleda prozor
Table Properties.



Prozor Table Properties

- Ćelijama možemo mijenjati visinu (**height**) i širinu (**width**). Širine i visine kod izrade web stranica možemo prikazati u pikselima ili postotcima.
- Sadržaj unutar ćelije može biti poravnat vertikalno (**Vertical**) ili horizontalno (**Horizontal**).
- **Vertical** ima svojstva: **top (gore)**, **middle (sredina)** i **bottom (dolje)**, dok **Horizontal** ima svojstva **Left (lijevo)**, **Center (centar)**, **Right (desno)** i **Justify (obostrano)**.

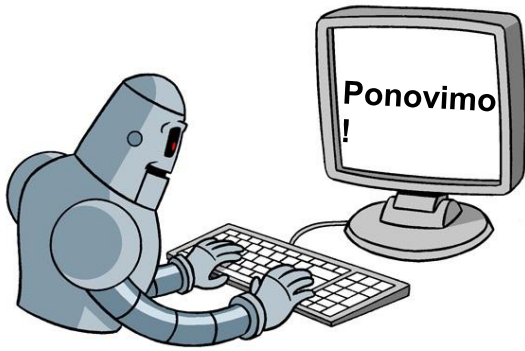


Prikaz prozora Table Properties

Sažetak

Elementi stranice

- **Uporaba tablica kod izrade web stranica** - Da bismo bili sigurni da će web stranice biti pregledne i s rasporedom kakav želimo, za njihovu izradu možemo koristiti tablice.
- Tablice u program KompoZer unosimo naredbom **Table – Insert – Table**
- Svojstva tablice određujemo naredbom **Table Properties** iz izbornika Table.



1. Nabrojite elemente web stranice.
2. Koji pogled u **KompoZeru** nam omogućava da vidimo web stranicu kao da se nalazimo u web pregledniku?
3. Koja četiri pogleda na web stranicu ima sučelje KompoZer?
4. Od čega se sastoji tablica?
5. Kako spajamo ćelije?
6. Kojom naredbom određujemo svojstva tablice?
7. Nabrojite svojstva poravnanja ćelija horizontal i vertical?