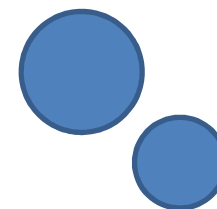


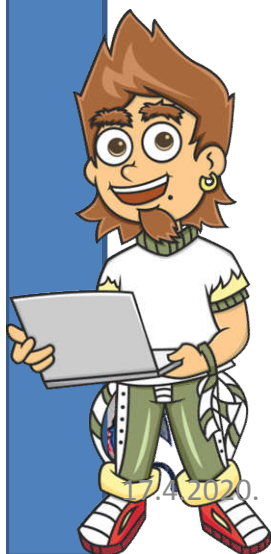
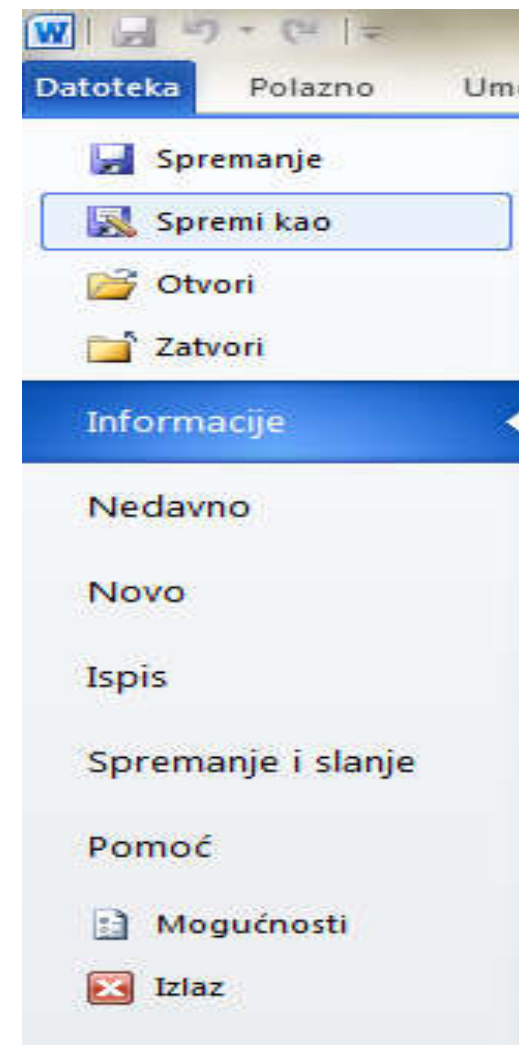
5.4. Ispis dokumenta

5. Naučimo pisati



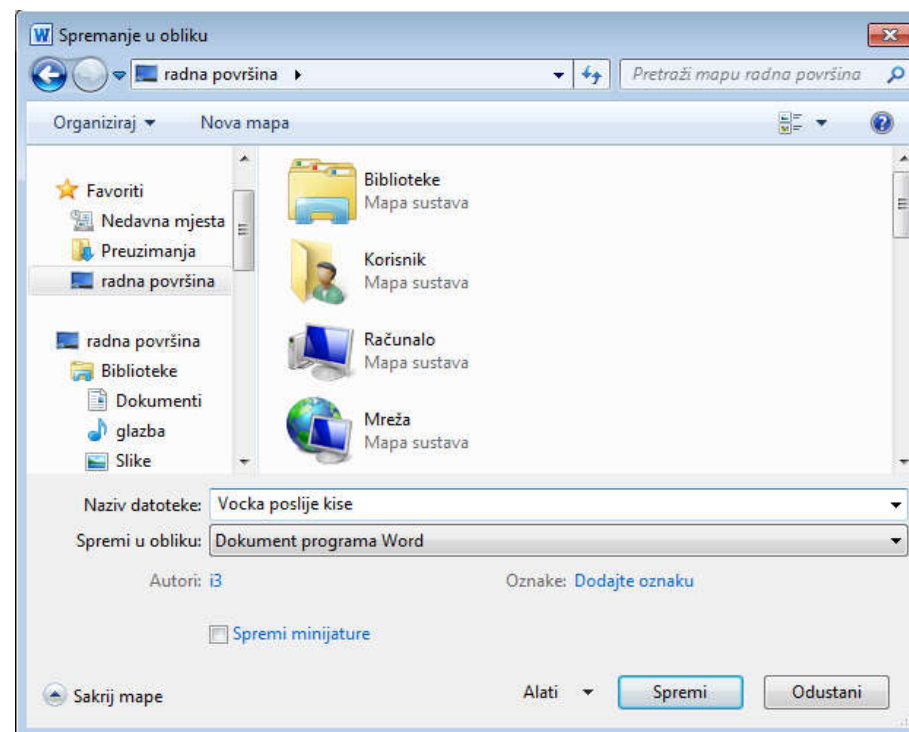
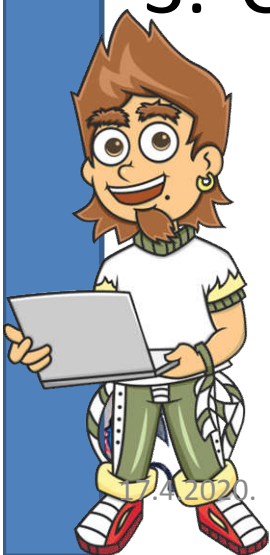
Spremanje dokumenta

- Spremanje dokumenta je dobro napraviti odmah na početku pisanja pri čemu ćemo dokumentu dodijeliti ime.
- Spremanje dokumenta izvršiti ćemo pomoću alata **Spremi kao**



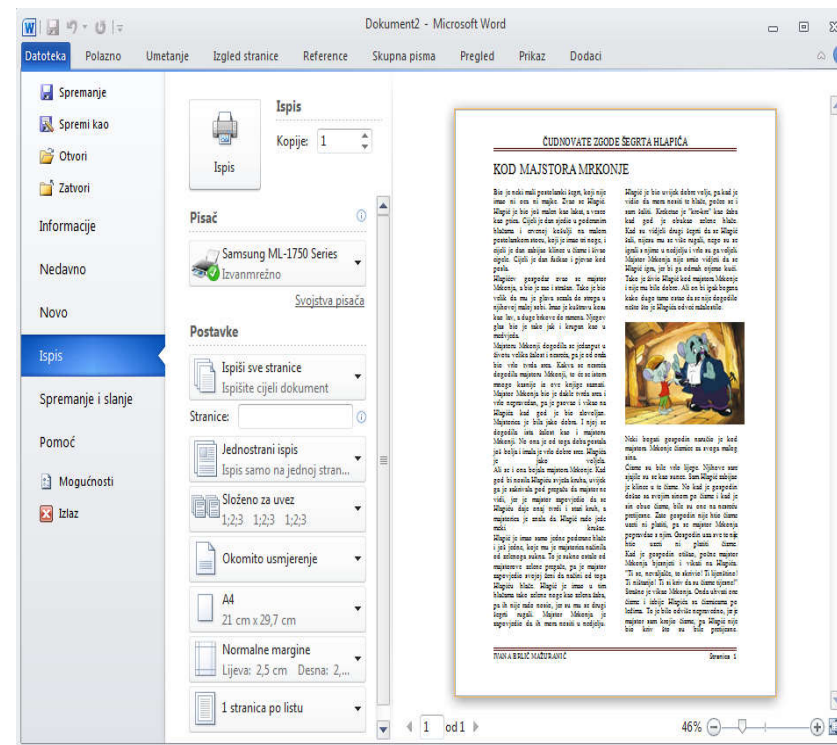
Spremanje dokumenta

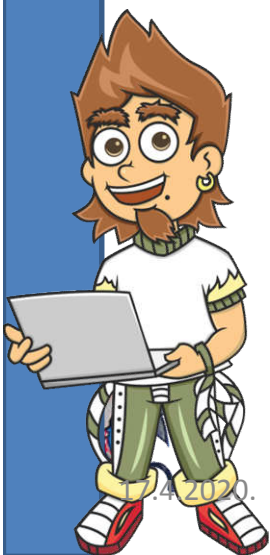
- Prilikom spremanja potrebno je odrediti:
 1. Mjesto na računalu gdje želimo spremiti dokument
 2. Naziv dokumenta
 3. Oblik dokumenta



Ispis dokumenta

- Da bi smo uspješno ispisivali dokument na papir moramo imati instaliran pišač.
- Prije samog postupka ispisivanja dokumenta korisno je još jednom pregledati dokument.





Postavke ispisa

- Prilikom ispisa potrebno je odabrati broj kopija, vrstu papira, usmjerenje papira, vrstu margine i sl.

Spremanje

Spremi kao

Otvori

Zatvori

Informacije

Nedavno

Novo

Ispis

Spremanje i slanje

Pomoć

Mogućnosti

Izlaz

Ispis

Kopije: 1

Pisač

Samsung ML-1750 Series

Izvanmrežno

Svojstva pisača

Postavke

Ispiši sve stranice

Ispišite cijeli dokument

Stranice: 1-3

Jednostrani ispis

Ispis samo na jednoj strani stranice

Složeno za uvez

1;2;3 1;2;3 1;2;3

Okomito usmjerenje

A4

21 cm x 29,7 cm

Normalne margine

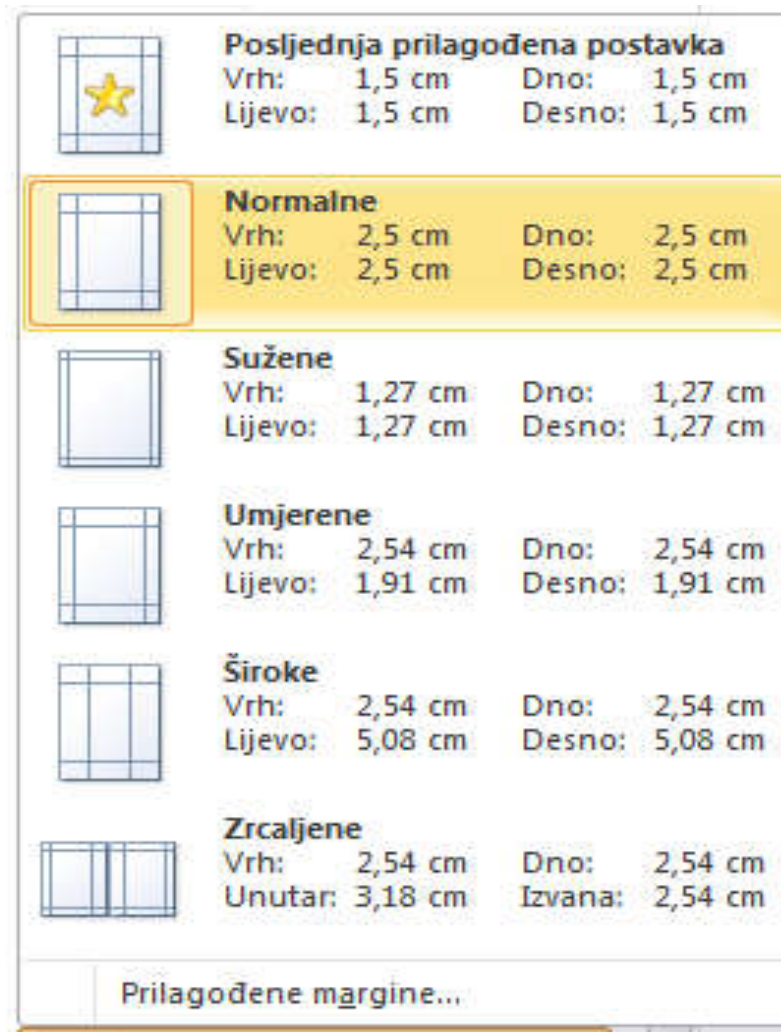
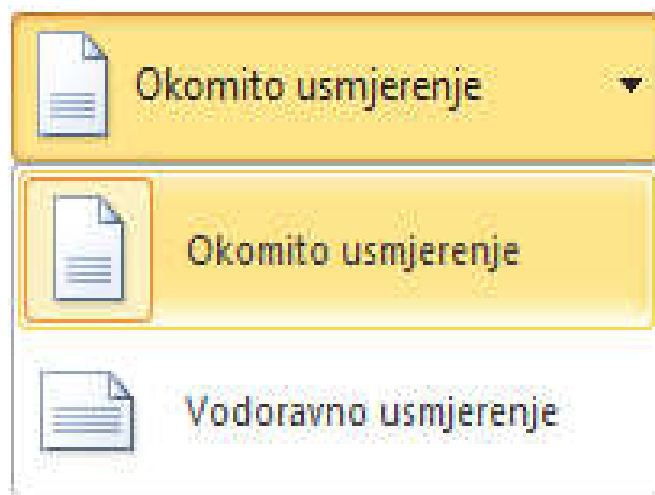
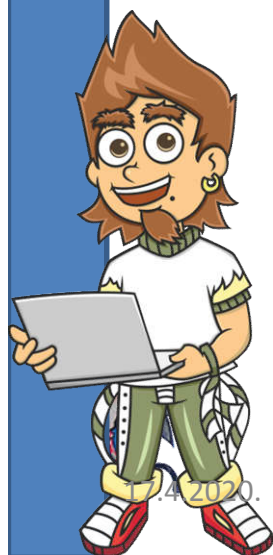
Lijeva: 2,5 cm Desna: 2,5 cm

1 stranica po listu

Postavljanje stranice

Orijentacija i margine

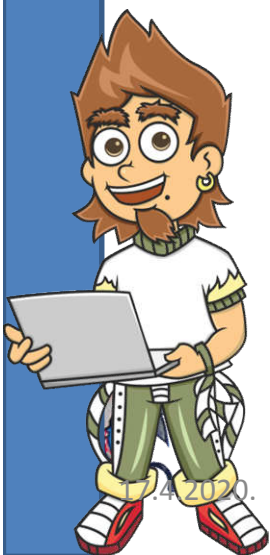
- Klikom na postavku otvaraju se padajući izbornici iz kojih možemo odabrati već stvorene postavke ali ih možemo i dodatno prilagoditi

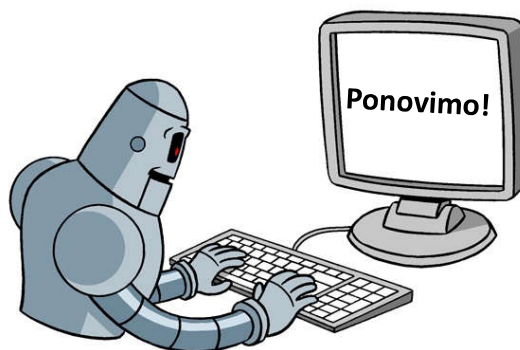


Sažetak

Ispis dokumenta

- Dokumente ispisujemo pisačem za koji kažemo da mora biti instaliran na računalo.
- Možemo ispisivati jednu stranicu, više stranica ili cijeli dokument.
- Za podešavanje ispisa koristimo naredbu **Ispis** iz kartice **Datoteka**.
- U postavkama ispisa možemo postaviti broj kopija, odabrati pisač, raspon stranica koje želimo ispisati, orijentaciju i veličinu papira i sl.





- Kako se zove uređaj koji nam služi za ispis dokumenata?
- Možemo li vidjeti, prije ispisa, kako će izgledati dokument na papiru?
- Koliko nam je listova papira potrebno ako odaberemo ispis trenutne stranice?
- Navedi dvije vrste usmjerenja papira na koji ispisujemo sadržaj dokumenta?

